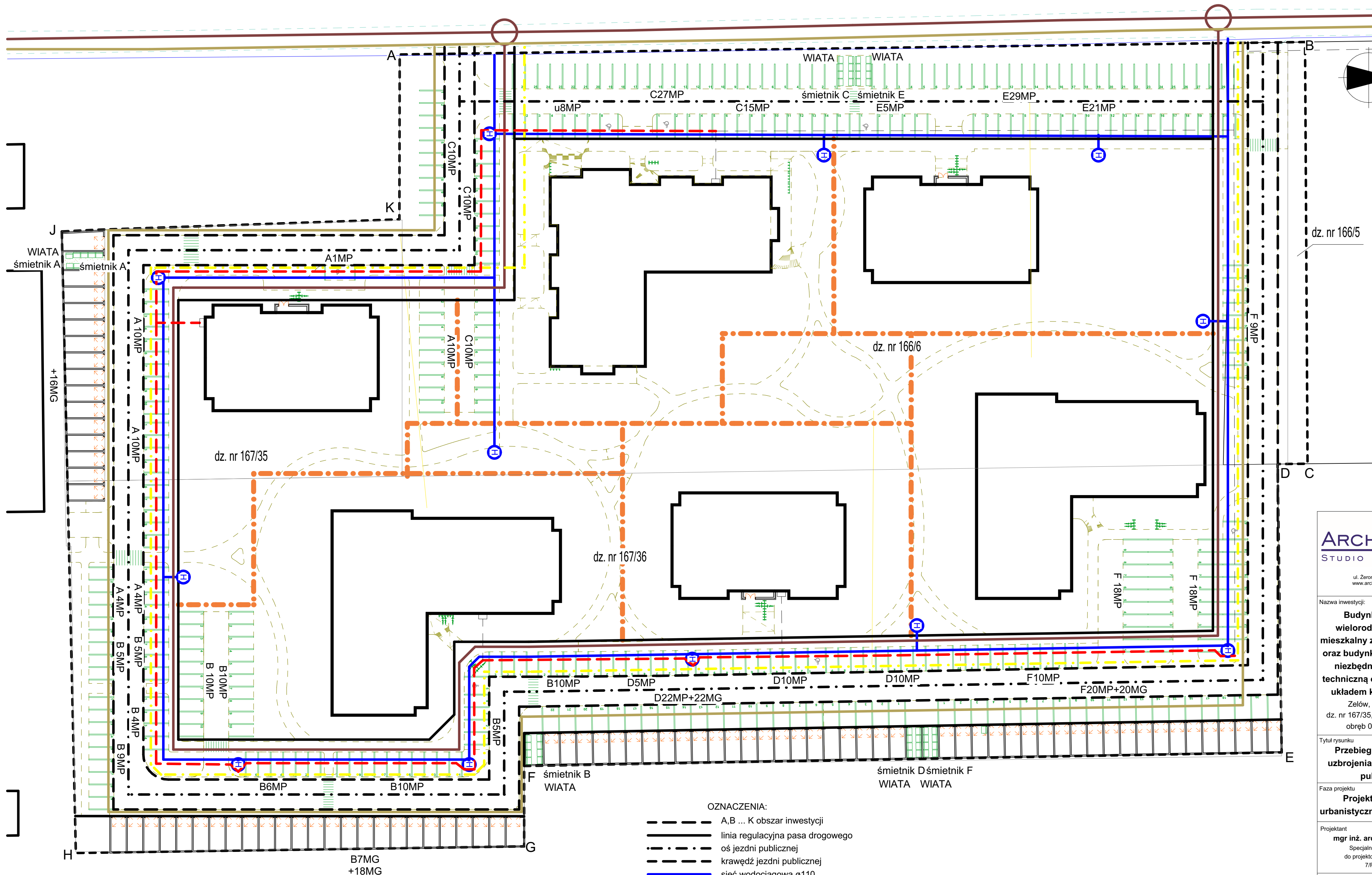
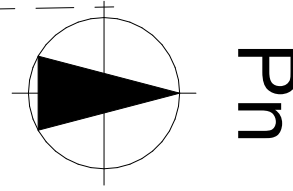


ul. Wysockiego



- OZNACZENIA:
- A,B ... K obszar inwestycji
 - linia regulacyjna pasa drogowego
 - - - oś jezdni publicznej
 - - - krawędź jezdni publicznej
 - sieć wodociągowa ø110
 - sieć kan. sanitarnej ø200
 - sieć kan. deszczowej ø315
 - sieć gazowa ø110
 - - - sieć energetyczna

ARCHMK

STUDIO PROJEKTOWE

Marek Karolczyk

ul. Żeromskiego 74, 97-425 Żelów

www.archmk.eu biuro@archmk.eu

Tel. 604 985 908

Nazwa inwestycji:

Budynki mieszkalne wielorodzinne, budynek mieszkalny z częścią usługową oraz budynki garażowe wraz z niezbędną infrastrukturą techniczną oraz wewnętrznym układem komunikacyjnym

Żelów, ul. Wysockiego

dz. nr 167/35, 167/36, 166/6, 166/5

obręb 04, Miasto Żelów

Tytuł rysunku

Przebieg głównych sieci uzbrojenia terenu oraz dróg publicznych

Faza projektu

Projekt koncepcyjny urbanistyczno-architektoniczny

Projektant

mgr inż. arch. Marek Karolczyk

Specjalność architektoniczna

do projektowania bez ograniczeń

7/R-128/L.OIA/07

Data: grudzień 2020

Asystent projektanta

mgr inż. Marta Pniewska

Skala rysunku

1:500

Nr arkusza

Rys. 03